



Soucieuse d'une beauté respectueuse du temps qui passe, j'ai créé l'Atelier de Juliette pour permettre aux hommes et aux femmes de révéler leur beauté naturelle, pour les accompagner à travers les saisons et répondre aux besoins physiologiques de leur peau.

L'Atelier de Juliette apporte un détail particulier à la recommandation des soins et des produits, dans le respect de l'environnement, pour vous conseiller ce qui vous correspond le mieux et obtenir ainsi, les meilleurs résultats.



#### **Accompagnement pro-ageing**

**Bilan personnalisé**

**Mise en valeur de votre  
potentiel beauté**

**Naturo-esthétique**

**Beauté engagée**



## S'aérer la tête...

Bien-être et performance

Parce qu'il a été prouvé scientifiquement que le stress accélère le vieillissement cutané, découvrez les bienfaits de la relaxation sur votre peau.

Activation de la micro-circulation, tonification, détoxification, synergie des micro-courants et des extraits végétaux, voici les armes dont je dispose pour vous accompagner dans votre transformation.

Pour un résultat optimum et une approche respectueuse de la nature, j'ai choisi de combiner ces massages spécifiques avec les produits MANSARD, cosmétiques d'herboristerie française.

Après chaque soin, je vous guiderai dans la gestuelle, pour entretenir les résultats chez vous.



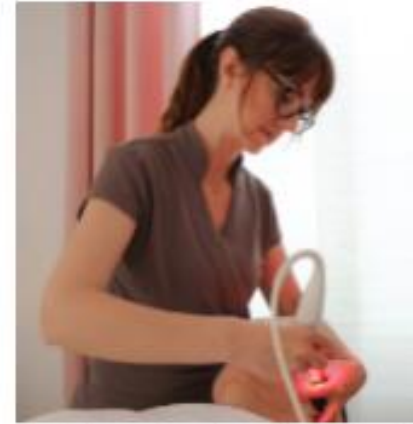
- Bilan pro-ageing | 1h00 | 60 €
- Soins-massage du visage | 1h15 | 85 €
- Soins-massage du visage | 1h00 | 68 €
- Soins éclat du visage | 45 min | 54 €

## Maîtriser le temps qui passe...

Modeling Bloomea, technologie respectueuse

Cette solution permet de traiter naturellement, sans injection ni traitement invasif, les imperfections superficielles votre peau, en relançant la production de collagène, d'élastine et d'acide hyaluronique et en la régénérant de l'intérieur.

Elle s'adapte aussi bien à votre visage qu'à votre corps pour traiter:



- Les rides et les ridules
- La qualité du grain de peau
- Les vergetures
- Les cicatrices
- Les taches brunes (masque de grossesse ou liées à la ménopause)

En fonction de vos attentes et des besoins de votre peau, 4 à 10 séances peuvent être nécessaires.

Le diagnostic et la crème de soin sont compris dans la cure et font partie intégrante des résultats que vous allez obtenir.

- Diagnostic visage | 20 min | 20 €
- Modeling visage | durée évolutive | 75 €
- Modeling corps | durée évolutive | 50 €

## Booster son capital séduction...

Programme body expert

Après un diagnostic précis de votre peau et avoir déterminé ensemble vos préoccupations, débarrassez-vous de vos poignées d'amour, ailes d'anges, banane sous-fessière ou encore votre peau d'orange.

Les objectifs de l'Atelier sont de vous réconcilier avec votre corps, en fonction de votre morphologie, avec bienveillance en obtenant une perte en centimètres, en réharmonisant les formes, en améliorant la qualité de votre peau, en réalisant un travail sur les différents types de cellulite, pour remodeler et tonifier votre silhouette.

- Bilan pro-ageing minceur | 1h00 | 60 €
- Cure de 8 soins | 576 €

En fonction de vos attentes et des observations de votre bilan, 8 à 24 séances peuvent être nécessaires.

## Ecouter son corps...

Massage et évocation florale

Ralentissez votre rythme en douceur pour apprécier les moments simples et prenez le temps de vivre. Reconnectez-vous à la nature, éveillez vos sens, et savourez le moment présent.

L'Atelier de Juliette vous aide à cultiver du temps pour vous. Grâce à l'alchimie botanique des produits utilisés et à l'art de la parfumerie, mêlée à l'olfactothérapie, puisez une énergie nouvelle pour vous ressourcer et harmoniser vos émotions.

Choisissez votre bouquet pour voyager dans notre jardin des sens.

- Rituel 0h30 | 40 €
- Rituel 1h00 | 68 €
- Rituel 1h30 | 100 €
- Rituel 2h00 | 130 €



## Adoucir les mœurs ...

Soins d'épilation Epiloderm

Abordez les épilations autrement avec Epiloderm, grâce à une **cire formulée à base de résine de pin 100% naturelle**, et une méthodologie bien **plus respectueuse** du sens naturel de la pousse du poil.

En pratiquant cette méthode régulièrement, obtenez une **peau plus douce**, un résultat d'exception, une **absence totale de poils sous peau** et une diminution progressive et durable de la pilosité grâce à une **repousse plus lente**.

### Pour Elle

Sourcils	12 €
Lèvres ou Menton	10 €
Sourcils + Lèvres	18 €
1/2 Jambes ou Cuisses	28 €
Jambes complètes	35 €
Maillot	15 €
Maillot Brésilien	21 €
Maillot Intégral	30 €
Sillon Inter-Fessier	5 €
Aisselles	15 €
Bras	20 €

### Pour Lui

1/2 Torse	20 €
Torse Entier	30 €
1/2 Dos	20 €
Dos Entier	30 €
Nez	10 €
Oreilles	10 €
Col de Chemise	10 €
Autres Zones (hors maillot et SIF)	+ 5 €

## Ouvrir l'œil...

Lash Lift 2.0, la technique innovante de Yumi Lashes, qui permet de rehausser vos cils naturels, sans avoir recours aux extensions de cils. Ce soin est enrichi en kératine et en panthénol pour renforcer la fibre du cil.	75 €
Brow lift, le soin du sourcil de Yumi Lashes qui densifie et redéfinit la ligne.	40 €
Teinture Cils	15 €
Teinture Sourcils	10 €

## Montrer patte blanche...

Vernis Green Flash. Le nouveau vernis semi-permanent, sans inconvénient, sans substances controversées, qui tient jusqu'à 10 jours et qui s'enlève comme un vernis classique.	35 €
Manucure Détox	30 €
Gants ou Chaussons Brésiliens. Hydratant, cicatrisant, anti-âge	8 €
De Si Jolis Pieds. Le soin anti callosités	35 €
Vernis semi-permanent classique	40 €
Première pose ongles gel	60 €
Entretien ongles gel	à partir de 40 €

Pour plus de détail sur les tarifs semi-permanent et gel, merci de vous référer au site [www.atelierdejuliette.com](http://www.atelierdejuliette.com)

## Eveiller les sens...

Premières expériences de soins | 5 - 16 ans

Savez-vous qu'un nouveau-né, privé de tout contact humain, meurt, même si ses autres besoins sont assouvis?

Que ce soit pour renforcer le système immunitaire, aider l'enfant à avoir un meilleur schéma corporel, apaiser les tensions de la vie scolaire, de la croissance, de la pratique sportive, gommer les premières imperfections ou acquérir de bonnes habitudes de soin, l'Atelier adapte les pressions et les manœuvres en fonction de l'âge de l'enfant et de ses envies, pour faire de ce soin, un moment de quiétude et de sérénité.

Les parents peuvent, à leur convenance, assister aux soins ou nous confier leur enfant.

- Soin 30 min | 30 €
- Soin 45 min | 45 €
- Soin 1h00 | 60 €

## Invitations Cadeaux...

Offrez à vos proches une expérience unique de bien-être. Choisissez la durée de soin que vous souhaitez offrir et nous nous ferons un plaisir de conseiller au mieux votre invité(e) lors de son passage à l'Atelier.

Les invitations cadeaux sont valables 12 mois à compter de la date d'achat. En cas de dépassement de la date de validité, la prolongation sera facturée 5 € par mois supplémentaire et pour une durée maximum de 6 mois (à partir du premier jour du mois dépassé). Ces invitations ne donnent lieu à aucun remboursement mais peuvent être échangées par une prestation de valeur d'achat équivalente.

La prise de rendez-vous ne peut pas se faire pendant la période des fêtes de fin d'année (du 15 au 31 décembre), ainsi que le 14 février.

## Conditions de Réservation et Annulations...

Les durées de soins préconisées comprennent le temps de déshabillage et de rhabillage en cabine.

Malheureusement, tout retard entraînera une diminution de la durée du soin, sans réduction de prix. Si vous souhaitez annuler ou reporter votre rendez-vous, merci de prévenir l'Atelier au plus tard, 24h avant votre programmation de soin.

Pour le confort et le bien-être de tous, merci de mettre votre téléphone en mode avion ou silencieux.

L'intégralité des soins proposée et réalisés sont des soins de bien-être et de relaxation à but non médical et non thérapeutique. Si vous avez des douleurs particulières, merci de consulter votre médecin.



*Le respect du naturel*

L'ATELIER DE JULIETTE

Soins naturels, par respect du temps qui passe

**07 66 48 15 11**

RENDEZ-VOUS ET RESERVATION EN LIGNE

ACHATS DE BONS CADEAUX

**[www.atelierdejuliette.com](http://www.atelierdejuliette.com)**



@atelierdejuliettejonchery



